



POLUMANA

POLUMANA® IN DER FERTIGUNGS- INDUSTRIE

In der Fertigungsindustrie stehen Unternehmen vor einer Reihe spezieller Herausforderungen. Steigende Kosten zwingen Unternehmen, Prozesse effizienter und kostensparender zu gestalten. Der Fachkräftemangel und die Konkurrenz aus dem Ausland erhöhen den Druck zusätzlich. Hier kommt die Digitalisierung ins Spiel und bietet Unternehmen Möglichkeiten, sich den neuen Gegebenheiten anzupassen. Unsere innovative Außendienst-App POLUMANA® ist konzipiert, um diesen Wandel zu begleiten und Unternehmen zukunftsfähig zu machen. Mit POLUMANA® digitalisieren Unternehmen ihre Außendienstmitarbeiter, optimieren Prozesse und sorgen damit für ungehinderten Daten-, Prozess- und Arbeitsfluss.

Das bringt Ihnen POLUMANA®

15 % weniger Aufwand,
Zeit oder Ressourcen.

bis zu 25 % mehr Umsatz
pro Bestellung

Return on Invest in < 2 Jahren

SO UNTERSTÜTZT SIE POLUMANA® IN DER FERTIGUNGSINDUSTRIE



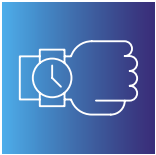
Informationen in Echtzeit abrufen – auch offline

Aktuelle Lagerbestände und Verfügbarkeiten sind vor Ort beim Kunden nicht oder nicht schnell genug einsehbar. Auch Preise unterliegen starken Schwankungen. Für den Außendienst ist es nicht immer möglich zuverlässige Aussagen zu treffen, für den Kunden aber mitunter kritisch. Mit POLUMANA® sind aktuelle Lagerbestände und Preise stets in Echtzeit verfügbar – auch offline. So können Sie Ihre Kunden immer über die aktuellen Konditionen informieren.



Weniger Zeit auf der Straße, mehr Zeit beim Kunden

Bisher mussten Sie sich entscheiden: Verbringen Sie unnötig viel Zeit auf der Straße oder investieren Sie eine Menge Zeit in die Planung Ihrer Routen? Mit POLUMANA® ändert sich das. Die KI-gestützte App übernimmt die Touren- und Routenplanung für Sie. Dabei berücksichtigt sie Ihre vordefinierten Parameter, wie etwa den Zeitpunkt Ihres letzten Termins. Aber das Beste daran ist, dass Sie die Kontrolle behalten. Sie entscheiden, wo Ihre Tour beginnen und enden soll, sei es eine Rundfahrt oder eine Sternfahrt, und Sie können persönliche Anpassungen vornehmen. Das Ergebnis? Weniger Zeit im Auto und bei der Vorbereitung, und mehr Zeit für das, was wirklich zählt – Ihre Kunden.



Die Zeit bestmöglich nutzen

In einem hektischen Umfeld, in dem Sie oft mit einer Vielzahl von Kunden jonglieren, bleibt nur begrenzte Zeit für jeden Termin. Daher ist es von entscheidender Bedeutung, diese kostbare Zeit effizient zu nutzen. Mit POLUMANA® werden sämtliche relevanten Daten aus verschiedenen Schnittstellen in einer Anwendung gebündelt, und in der App können Meilensteine definiert werden, um sicherzustellen, dass alle wichtigen Punkte während eines Termins angesprochen werden. Das Ergebnis: Termine werden effizient und professionell durchgeführt, wodurch die Verkaufsprozesse optimiert und die Kundenzufriedenheit gesteigert wird.



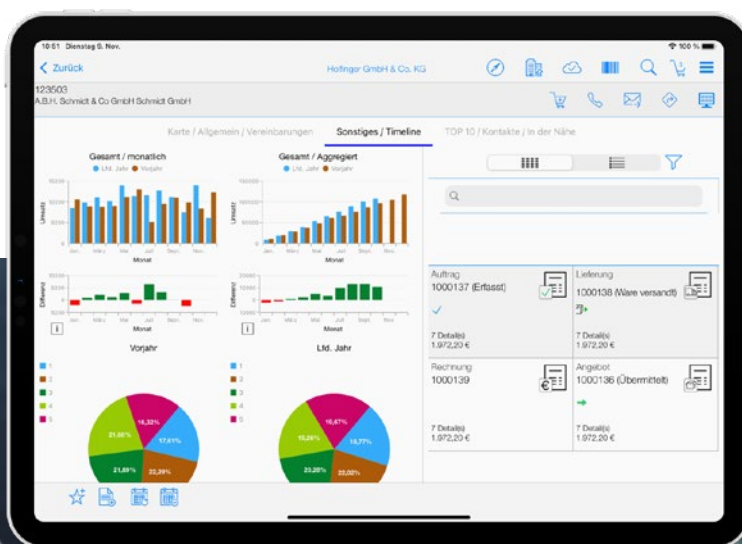
Ausfälle verhindern, bevor sie passieren

Das Stillstehen einer Maschine kann für ein Unternehmen teuer werden, weshalb eine präzise Planung der Wartungsintervalle von entscheidender Bedeutung ist. POLUMANA® ermöglicht es, Wartungszyklen präzise vorherzusagen und den Zeitpunkt für den Austausch von Teilen zu ermitteln. Mit nur einem Klick in der App können entsprechende Ersatzteile zeitnah bestellt werden. Diese proaktive Herangehensweise führt zu zufriedenen Kunden und stärkt die Beziehung, indem unnötige Ausfallzeiten vermieden und die Maschinenleistung optimiert wird. Mit POLUMANA® läuft der Betrieb reibungslos und produktiv.



Vorbereitung leichtgemacht

In einer intensiven Wettbewerbssituation ist eine gründliche Vorbereitung der Schlüssel zum Erfolg. POLUMANA® geht Ihnen hierbei zur Hand. Die App enthält nicht nur alle relevanten Stammdaten aus dem CRM, sondern auch die komplette Kaufhistorie Ihrer Kunden und alle Besuchsberichte. Informationen müssen vor Verkaufsgesprächen nicht mehr zeitaufwändig zusammengestellt werden. So steigen Ihre Erfolgchancen. Nach dem Termin werden Besuchsberichte von der App automatisiert erstellt – das spart ihnen wertvolle Zeit.



Mit einer umfassenden Datengrundlage ermöglicht es Ihnen POLUMANA®, Ihre Kunden bestmöglich zu betreuen

VIELSEITIGE VERTRIEBSUNTERSTÜTZUNG

Mobiles CRM

- Integrierte Kundenansicht mit Daten aus ERP und ggf. CRM (falls vorhanden).
- Mobile Erfassung von Besuchsberichten, Aufgaben, Opportunities, etc.

Multimediale Vertriebsunterstützung

- Offlinefähige, multimediale Präsentationen mit z.B. Videos, Fotos, PDF-Dokumenten
- Einbindung von Marketing-Kampagnen, Schritt-für-Schritt-Anleitungen, etc.

Mobile Tourenplanung

- Automatische Optimierung mittels KI
- Berücksichtigung von Umsatzzahlen, Fälligkeiten und Kundenpotentialen



Digitaler Produktkatalog

- Unbegrenzt offline Objekte in der App (Sales Cloud Max. 5000)
- Multimediale Aufbereitung (PIM/CMS)
- Cross- und Upselling

Mobile Auftragserfassung

- Inkl. offline Konditionen, Preisfindung & Bestandsinformationen aus dem ERP
- Unterschiedliche Auftragsarten, wie Angebote, Handlager, Rahmenaufträge

DIE DIGITALE TRANSFORMATION UMSETZEN

Mit der POLUMANA® Vertriebs-App
profitieren Sie von:

✚ **Informationen in einer Anwendung:**
POLUMANA® vereint Daten aus allen gängigen Systemen wie CRM, ERP, Produktkatalog oder Mediendatenbank.

✚ **Hardwareunabhängigkeit** – ob Apple, Android oder Windows, POLUMANA® ist für alle Mobilgeräte bereit.

✚ **Kostengünstiger Flexibilität** bei der Anpassung von Anwendungen an neue Anforderungen.

✚ **Offline-Zugriff** auf Daten in Echtzeit

✚ **Nahtloser Integration** in Ihre bestehenden SAP- oder Microsoft-Lösungen.

Die BLUE-ZONE GmbH ist Hersteller von Softwareanwendungen, mit über 20 Jahren Erfahrung in der End-To-End-Automatisierung von Geschäftsprozessen. Die Produkte, wie etwa die Service- und Vertriebs-App POLUMANA®, zielen darauf ab, Unternehmen effizienter und erfolgreicher zu machen. Über 18.000 aktive Nutzer bestätigen uns auf unserem Weg.

blue-zone.io

kontakt@blue-zone.io