

# FLEXIBLE INTEGRATION VON GESCHÄFTSPARTNERN MIT EDI-ZONE

FÜR DIGITALISIERTE ÜBERGREIFENDE PROZESSE

## Kern-Branchen für EDI-ZONE:

- + Automotive
- + Konsumgüter
- + Groß-  
/Einzelhandel
- + Öffentlicher Sektor

Tauschen Sie per EDI automatisiert und papierlos Geschäftsnachrichten in Form standardisierter Daten aus. EDI-ZONE überführt Ihre Daten fehlerfrei in das Zielformat, sodass Sie unkompliziert an Ihre Geschäftspartner übermittelt werden können. Damit erfüllen Sie nicht nur die Anforderungen Ihrer Kunden. Sie optimieren Ihre internen Prozesse, sparen Kosten und reduzieren den manuellen Aufwand. Schaffen Sie zudem mit einem elektronischen Dokumentenaustausch die Voraussetzung für die Teilnahme an Lieferantennetzwerken.

## Nahtlose Integration ins ERP

- Enge Prozessintegration und perfekt abgestimmte Nachrichtenkonvertierungen
- Hohe Transparenz und Usability durch Verknüpfung von EDI-Nachrichten mit dem entsprechenden ERP-Beleg im Belegfluss

## Verwendung von Standards

- Unterstützung aller EDI-Standards wie z. B. EDIFACT, VDA, ANSI und vieler weiterer Formate
- Zertifizierte branchenspezifische Ausprägungen
- EDI-ZONE komplett basierend auf gängigen Standards wie XSLT, Fiori und ABAP

## Schnelle Implementierung

- Vorgefertigte Szenarien und Plug & Play EDI-Prozesse
- Umfangreiche Mapping-Bibliothek mit konsumierbaren Out-of-the-Box-Mappings
- Hohe Flexibilität durch einfache Erstellung/Anpassung von Mappings



*EDI steht für „Electronic Data Interchange“ und ist der Königsweg der Digitalisierung. Sie können sich auf Datenstrukturen, Protokolle und Systeme verlassen, die seit vielen Jahren etabliert sind.*

*Durch EDI-ZONE werden Technologiekompetenz mit Branchen- und Prozess-Expertise kombiniert und Prozessoptimierung und nahtlose ERP-Integration stehen im Vordergrund.*

# IHRE VORTEILE DURCH UNSERE LÖSUNG

## Investitionssicherheit

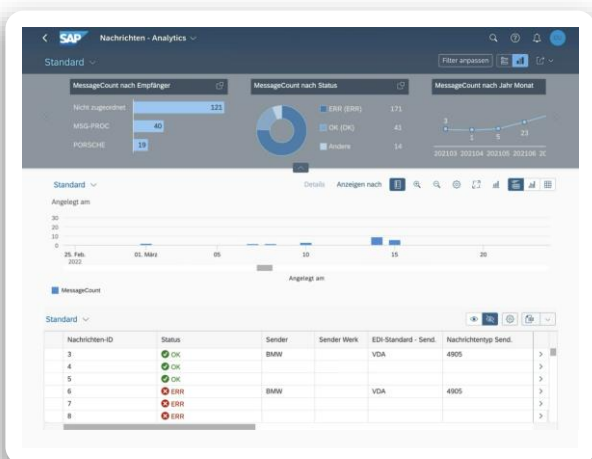
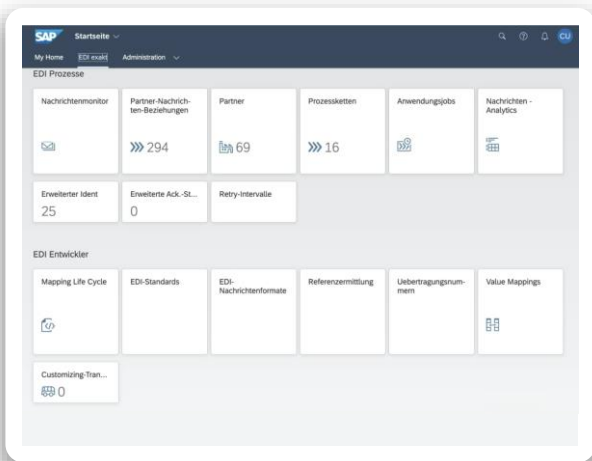
- Lösung auf modernstem technologischem Standard
- Entwickelt und betrieben auf der SAP Business Technology Platform
- Flexibel einsetzbar mit onPremise oder Cloud ERP-Lösungen sowie weiteren Lösungen
- Qualifizierte SAP Industry Cloud Solution

## Optimierte Überwachung

- Selbststeuernder elektronischer Datenaustausch
- Schnelles Erkennen von Auffälligkeiten im Datenaustausch in Prozessen und Möglichkeit zur direkten Behebung durch Anwender
- Keine umständliche technische Bearbeitung durch die IT erforderlich und weniger Informationsverluste aufgrund von weniger Schnittstellen im Unternehmen

## Sicherheit

- Einbindung von EDI-ZONE in das SAP-Berechtigungskonzept
- Einschränkung des Zugriffs auf EDI durch Administratoren



## INTUITIV - ÜBERSICHTLICH - EFFIZIENT

Durch den Einsatz von EDI-ZONE können Sie zum Beispiel folgende Anwendungsfälle digitalisieren:

- Sie stellen Ihren Lieferanten Ihre Bestellungen ohne Verzögerung zur Verfügung mit der Möglichkeit der direkten Übertragung nachträglicher Änderungen.
- Sie stellen Ihrem Lieferanten entsprechende Warenbestände zur Verfügung und dieser kann anhand von Informationen zu Reichweiten, Minimal- und Maximalbeständen selbständig und optimal reagieren.
- Kunden stellen Ihnen Aufträge direkt zur Verfügung
- Lieferplanabrufe werden vollumfänglich im ERP hinterlegt und können optional inhaltlich überprüft werden

## Mit EDI-ZONE erreichen Sie:

- Bis zu 100 % Zeitersparnis durch Wegfall von bisher manuellen, häufig vorkommenden und zeitaufwändigen Tätigkeiten durch EDI-verarbeitete Transaktionen
- Verkürzung der Dauer von Transaktionen von früher mehreren Tagen auf heute wenige Minuten
- Entfallen von Zeiten für die Fehlersuche durch die Vermeidung von Fehlern
- Verringerung der Lagerbestände durch schnellere Auftragsabwicklung und kürzere Lieferzeiten
- Kürzere Reaktions- und Lieferzeiten und dadurch höhere Kundenzufriedenheit und bessere Bewertungen

# BLUEZONE

© 2023 Find out more: [www.blue-zone.io](http://www.blue-zone.io)  
Kontakt Details: [kontakt@blue-zone.io](mailto:kontakt@blue-zone.io)